



## सेनिटरी सीवर ओवरफ्लो (SSO) क्या होता है?

सेनिटरी सीवर ओवरफ्लो (SSO) शहर के सार्वजनिक सेनिटरी सीवर से साफ न किए गए या आंशिक रूप से साफ किए गए सीवेज का अनजाने में ओवरफ्लो, छलकाव, निकलना, डिस्चार्ज या रास्ता बदलना होता है। SSO की घटना के दौरान सीवेज शहर के सार्वजनिक सीवर से बह निकलता है और मार्गों, निकास संरचनाओं, जलमार्गों और/या सार्वजनिक या निजी संपत्ति में डिस्चार्ज हो जाता है।

## क्या यह सीवर बैकअप है या SSO है...अंतर क्या है?

SSO: शहर के सार्वजनिक सीवरों से साफ न किए गए सीवेज का ओवरफ्लो या अनजाने में डिस्चार्ज।

**सीवर बैकअप:** बंद या खराब निजी सर्विस लाइनों या आंतरिक प्लम्बिंग के कारण साफ न किया गया सीवेज निजी संपत्ति में डिस्चार्ज हो जाता है।

यदि आपकी संपत्ति में प्रवेश करने वाले सीवेज का कारण शहर के सार्वजनिक सीवर में बैकअप है, तो इसे SSO माना जाता है। यदि आपको SSO के होने का संदेह है, तो कृपया देखें: *यदि मुझे अपनी संपत्ति में सीवेज प्रवेश करता हुआ दिखाई दे या यदि मुझे संदेह हो कि फ्रेमिचम में SSO हो रहा है, तो मुझे क्या करना चाहिए?*

## यदि मुझे अपनी संपत्ति में सीवेज प्रवेश करता हुआ दिखाई दे या यदि मुझे संदेह हो कि फ्रेमिचम में SSO हो रहा है, तो मुझे क्या करना चाहिए?

घरों या व्यवसायों में सीवर बैकअप से संपत्ति को नुकसान पहुंच सकता है और सार्वजनिक स्वास्थ्य के लिए खतरा उत्पन्न हो सकता है। यदि :

- आप अपनी संपत्ति में सीवर बैकअप का अनुभव करते हैं;
- आप किसी अन्य संपत्ति में सीवर बैकअप देखते हैं; या
- आपको शहर की सार्वजनिक सीवर प्रणाली के SSO का संदेह हो;

तो कृपया सहायता के लिए वेस्टवाटर डिवीज़न से तुरंत 508-532-6060 पर संपर्क करें। वेस्टवाटर डिवीज़न आपातकालीन सेवाओं के लिए दिन में 24 घंटे उपलब्ध रहता है। यदि आप उपर्युक्त नंबर पर कॉल करके किसी लाइव व्यक्ति तक नहीं पहुंच पाते, तो कृपया 508-872-1212 या 508-532-5930 पर पुलिस या अग्निशमन विभाग की गैर-आपातकालीन टेलीफोन लाइनों पर संपर्क करें।

## SSO के पर्यावरणीय प्रभाव क्या हैं?

यदि SSO जलमार्ग में पहुँच जाता है या शहर की निकास प्रणाली में प्रवेश कर जाता है, तो साफ न किया गया सीवेज नदियों, झीलों, झरनों या सिंचित भूमि में प्रवेश कर सकता है। SSOs में बैक्टीरिया, वायरस, परजीवी, आँत के कीड़े, फफूँद और फंगी के साथ-साथ चिकनाई, तेल, ग्रीस, सफाई उत्पाद, खाद्य कचरा, टॉयलेट पेपर, वाइप्स जैसे प्रदूषक तत्व और ड्रेन में बहाई गई कोई भी अन्य चीज़ जैसा साफ न किया गया सीवेज शामिल होता है।

दूषण उस समय उत्पन्न हो सकता है जब साफ न किया गया सीवेज भूमि या शहर के सार्वजनिक सीवर से जलमार्गों में डिस्चार्ज हो जाता है। फ्रेमिचम शहर के अधिकारियों को ऐसे उपाय करने के लिए स्थानीय, राज्य और संघीय एजेंसियों द्वारा परामर्श दिया जाएगा जो पर्यावरण पर नकारात्मक प्रभाव को कम करते हैं और SSO के दौरान और इसके बाद सार्वजनिक स्वास्थ्य की रक्षा करते हैं।

## SSO या सीवर बैकअप से साफ न किए गए सीवेज के संपर्क में आने के कारण कौन से सार्वजनिक स्वास्थ्य जोखिम उत्पन्न होते हैं?

साफ न किए गए सीवेज के संपर्क में आने से मानवों और पशुओं में गंभीर बीमारी उत्पन्न होने की संभावना होती है। सावधानी के रूप में, डिस्चार्ज बंद होने के बाद कम से कम 48 घंटों तक साफ न किए गए सीवेज के सीधे संपर्क में आने और साफ न किए गए सीवेज से दूषित पानी पीने या इसके संपर्क में आने से बचें।

## मैं किस प्रकार SSO से साफ न किए गए सीवेज के संपर्क में आ सकता/ती हूँ?

मानव और पशु निम्नलिखित के माध्यम से साफ न किए गए सीवेज के संपर्क में आ सकते हैं:

- साफ न किए गए सीवेज से सीधा संपर्क;
- साफ न किए गए सीवेज से दूषित पानी पीना; और
- साफ न किए गए सीवेज से दूषित पानी के संपर्क में आना।

## मैं SSO से साफ न किए गए सीवेज के संपर्क में आने से कैसे बच सकता/ती हूँ?

आप निम्नलिखित द्वारा साफ न किए गए सीवेज के संपर्क में आने से बच सकते हैं:

- साफ न किए गए सीवेज के सीधे संपर्क में आने से बचना;
- साफ न किए गए सीवेज से दूषित पानी पीने से बचना; और
- SSO बंद होने के बाद कम से कम 48 घंटों तक साफ न किए गए सीवेज से दूषित पानी के संपर्क में आने से बचना।

## जनता को SSO के बारे में कब सूचित किया जाता है?

6 जुलाई, 2022 से, 314 CMR 16.00 के अनुसार फ्रेमिंघम शहर के अधिकारी फ्रेमिंघम में होने वाले किसी भी ऐसे SSO के लिए सार्वजनिक परामर्श सूचना जारी करेंगे जो निम्नलिखित में से कोई भी मानदंड पूरा करता हो:

- ऐसा कोई भी SSO जो किसी गंदे जल के निकास से प्रत्यक्ष या अप्रत्यक्ष रूप से कॉमनवैलथ के सतह जल में डिस्चार्ज होता है।
- ऐसा कोई भी SSO जो कॉमनवैलथ के सतह जल में प्रवाहित होता है और जो उच्च प्रवाह परिस्थितियों के अंतर्गत सरचार्ज हो रही सेनिटरी सी वर प्रणाली का परिणाम होता है जब सर्वाधिक प्रवाहों को क्षमता की कठिनाइयों के कारण “सार्वजनिक स्वामित्व वाले शोधन कार्य” में नहीं ले जाया जा सकता है।
- ऐसा कोई भी SSO जो कॉमनवैलथ के सतह जल में प्रवाहित होता है और जो 1 मिलियन गैलन प्रति दिन या इससे अधिक के सर्वाधिक प्रवाहों को ले जाने के लिए निर्मित गंदा जल पंप स्टेशन या संबद्ध मुख्य बल की खराबी के परिणामस्वरूप होता है।

SSO के लिए सार्वजनिक परामर्श सूचनाएं निम्नलिखित स्थानों में उपलब्ध हैं:

- फ्रेमिंघम शहर की [www.framinghamma.gov/SSO](http://www.framinghamma.gov/SSO) पर वेबसाइट।
- सूचनाएं **मुझे सूचित करें (Notify Me)** सूची के माध्यम से वितरित की जाती हैं।

यदि आप **मुझे सूचित करें (Notify Me)** के माध्यम से SSO सूचनाएं प्राप्त करना चाहते हों, तो देखें: मैं फ्रेमिंघम में भविष्य के SSOs के बारे में कैसे सूचित रह सकता/ती हूँ?

## यदि फ्रेमिंघम में SSO से जुड़ा सार्वजनिक स्वास्थ्य जोखिम मौजूद हो, तो मुझे कैसे पता चलेगा?

यदि SSO से जुड़ा सार्वजनिक स्वास्थ्य जोखिम मौजूद हो, तो फ्रेमिंघम शहर के अधिकारी सार्वजनिक स्वास्थ्य चेतावनी जारी करेंगे। सभी SSOs के परिणामस्वरूप सार्वजनिक स्वास्थ्य जोखिम उत्पन्न नहीं होगा।

SSO के लिए सार्वजनिक स्वास्थ्य चेतावनी संबंधी जानकारी निम्नलिखित स्थानों में उपलब्ध हैं:

- पानी के प्रभावित ढाँचों के लिए सार्वजनिक पहुँच स्थानों पर लगाए गए साइनबोर्ड।

- मुझे सूचित करें (Notify Me) सूची के माध्यम से वितरित सूचनाएं।
- विपरीत 911 कॉल सूचना।
- फ्रेमिंघम शहर की [www.framinghamma.gov/SSO](http://www.framinghamma.gov/SSO) पर वेबसाइट।

## मैं फ्रेमिंघम में भविष्य के SSOS के बारे में कैसे सूचित रह सकता/ती हूँ?

भविष्य के ऐसे किसी भी SSOS के बारे में प्रत्यक्ष रूप से सूचित किए जाने के लिए, कृपया **मुझे सूचित करें (Notify Me)** के माध्यम से हमारी SSO अधिसूचना सूची के लिए साइन अप करें।

सब्सक्राइब करने के लिए, कृपया यहाँ जाएँ: <https://www.framinghamma.gov/list.aspx>

### मौजूदा सब्सक्राइबर

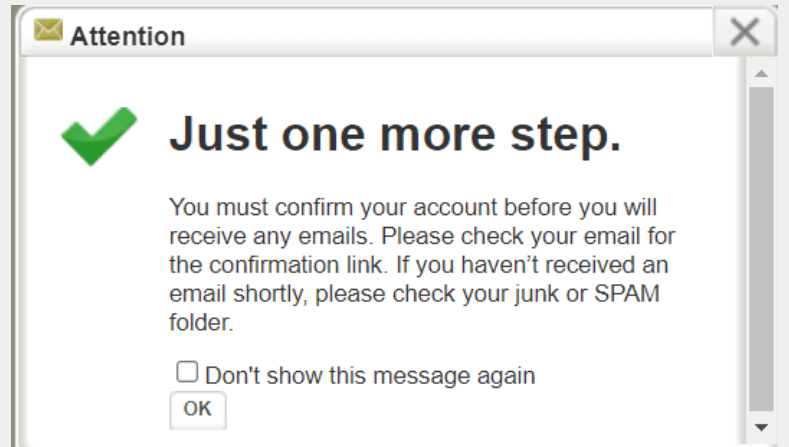
यदि आप पहले से फ्रेमिंघम शहर से **मुझे सूचित करें (Notify Me)** ईमेल सूचनाएं प्राप्त करते हैं:

- अपना ईमेल पता दर्ज करें
- “SSO सूचनाएं” के लिए सब्सक्राइब करने के लिए लिफाफे वाले आइकॉन पर क्लिक करें

### नए सब्सक्राइबर

यदि आपको फ्रेमिंघम शहर से **मुझे सूचित करें (Notify Me)** ईमेल सूचनाएं प्राप्त नहीं होतीं

- अपना ईमेल पता दर्ज करें
- “SSO सूचनाएं” के लिए सब्सक्राइब करने के लिए लिफाफे वाले आइकॉन पर क्लिक करें
- बॉक्स प्रकट होगा जो आपसे पुष्टि लिंक के लिए आपकी ईमेल देखने को कहेगा:



सही का निशान लगाने वाली तस्वीर। बस एक और चरण। आपको कोई भी ईमेल प्राप्त करने से पहले अपने खाते की पुष्टि करनी होगी। कृपया पुष्टि लिंक के लिए अपना ईमेल देखें। यदि आपको हाल में कोई ईमेल नहीं मिला है, तो कृपया अपना जंक या स्पैम फोल्डर देखें।

- अपने ईमेल खाते की पुष्टि करने के बाद, आप “SSO सूचनाएं” प्राप्त करना प्रारंभ कर देंगे।

## शहर को SSO को रोकने में कितना समय लगता है?

SSO को रोकने में लगने वाला समय कारण और गंभीरता के आधार पर अलग-अलग होता है। फ्रेमिंघम शहर SSO की रिपोर्ट की गई घटनाओं पर जल्दी से कार्रवाई करने और पुष्ट SSOs का जल्दी से जल्दी समाधान करने के लिए हर संभव प्रयास करता है।

यदि आपको संदेह हो कि फ्रेमिंघम में SSO उत्पन्न हो रहा है, तो कृपया देखें: **यदि मुझे अपनी संपत्ति में सीवेज प्रवेश करता हुआ दिखाई दे या यदि मुझे संदेह हो कि फ्रेमिंघम में SSO हो रहा है, तो मुझे क्या करना चाहिए?**

## मैं शहर को SSOS को रोकने में किस प्रकार सहायता कर सकता/ती हूँ?

केवल 3 P's, Pee (मूल), Poop (मल), और Paper (कागज़) को फ्लश करें। कुछ ऐसे उत्पाद जिनका "फ्लश करने योग्य" के रूप में प्रचार किया जाता है, वास्तव में फ्लश करने योग्य नहीं होते! फ्लश न की जाने वाली चीज़ों की सूची के लिए [वेस्टवाटर डिवीज़न का FAQs](#) (अक्सर पूछे जाने वाले प्रश्न) वेबपेज देखें।